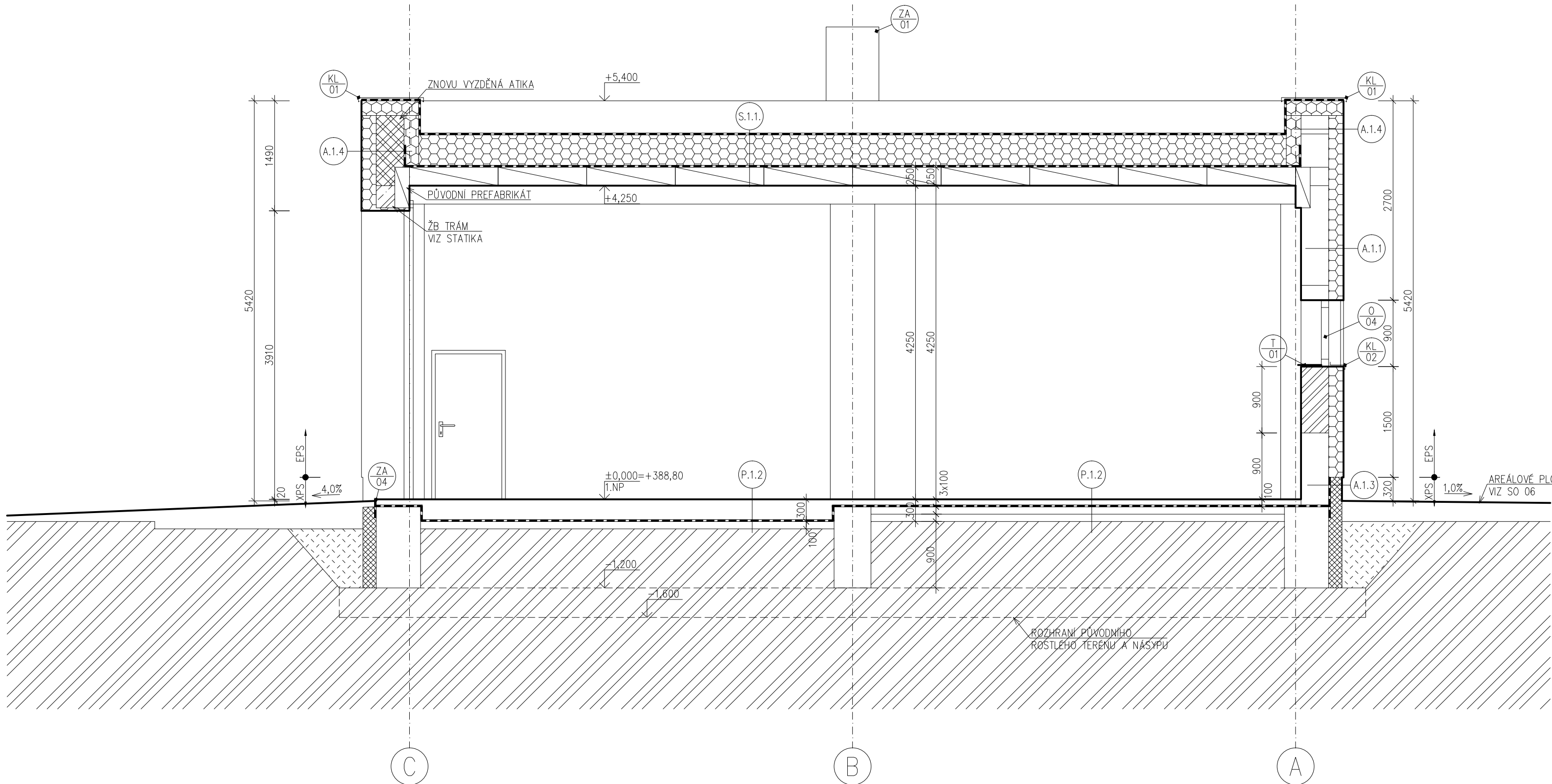
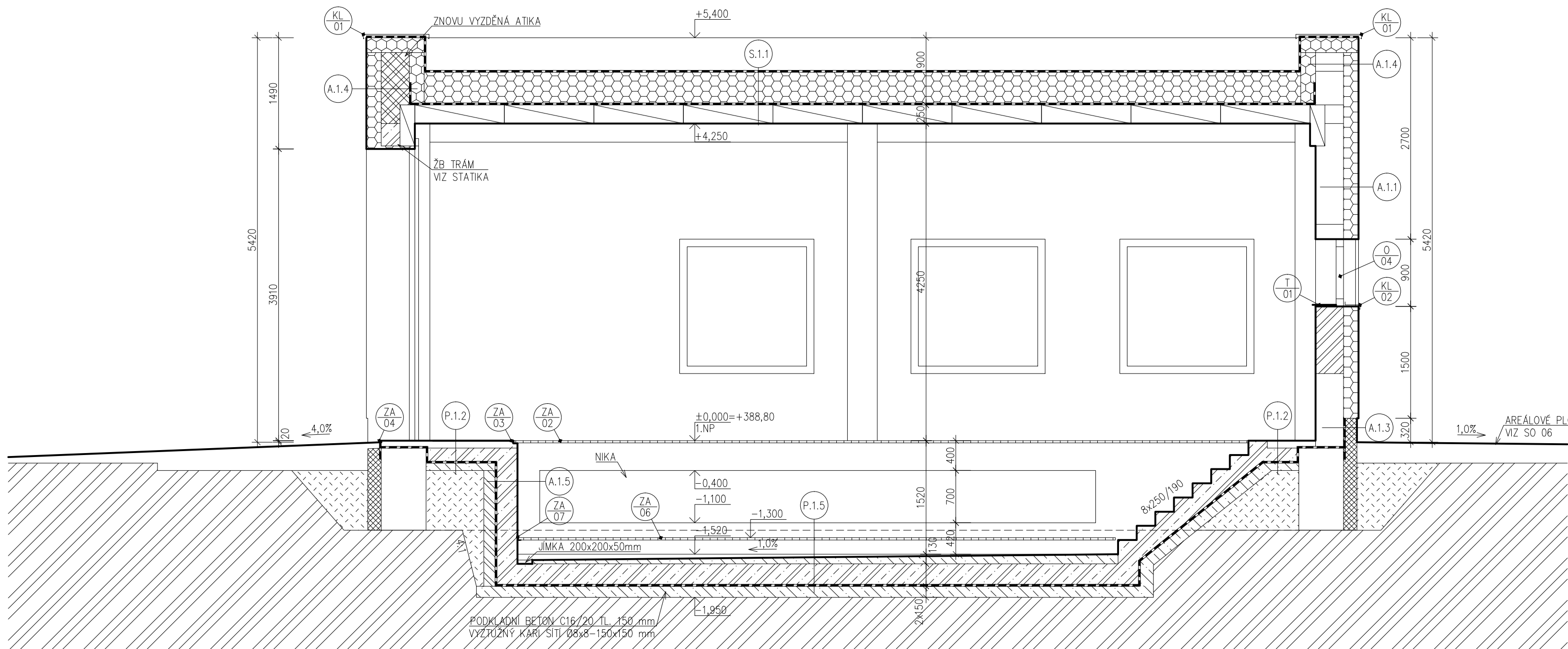


SO 02-PŘÍČNÝ ŘEZ A-A
NOVÝ STAV
M 1:50



SO 02-PŘÍČNÝ ŘEZ A-A
NOVÝ STAV
M 1:50



LEGENDA:

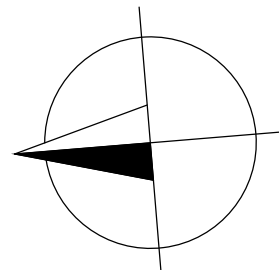
- STÁVAJÍCÍ KONSTRUKCE**
- STÁVAJÍCÍ KONSTRUKCE
 - STÁVAJÍCÍ ŽELEZOBETONOVÉ KONSTRUKCE
- NOVÉ NAVRHOVANÉ KONSTRUKCE**
- ZDIVO Z KERAMICKÝCH TVAROVEK-NAPŘ.: PTH 19 P+D PTO NA MALTU M5
 - ZDIVO Z KERAMICKÝCH PŘÍČKOVEK-NAPŘ.: PTH 17,5 P+D PTO NA MALTU M5
 - ZDIVO Z KERAMICKÝCH PŘÍČKOVEK-NAPŘ.: PTH 11,5 P+D PTO NA MALTU M5
 - SDK PŘÍČKY S DVOJITÝM OPLÁŠTĚNÍM TL 150 mm
 - PŘÍZDÍVKY Z PÓRBETONOVÝCH TVÁRNIC-NAPŘ.: YTONG TL 50 - 150 mm
 - KONSTRUKCE Z PROSTÉHO BETONU/ VYZTUŽENÝ PODKLADNÍ BETON
 - MONOLITICKÝ ŽELEZOBETON C30/37 VIZ STATICKÁ ČÁST
 - TEPELNÁ IZOLACE Z EPS
 - TEPELNÁ IZOLACE Z EXTRUDOVANÉHO POLYSTYRENU
 - HUTNĚNÝ NEPROPUSTNÝ ZÁSYP
 - ROSTLÝ TERÉN
 - OZNAČENÍ PODHLEDU VČETNĚ VÝŠKY SH NAD PODLAHOU
- POŽÁRNÍ HYDRANT - VIZ PBR**
- PŘENOSNÝ HASÍČI PŘÍSTROJ - VIZ PBR**
- OZNAČENÍ POŽÁRNÍCH ÚSEKŮ - VIZ PBR**

POZNÁMKA:

- TECHNICKÁ ZPRÁVA JE NEDÍLNOU SOUČÁSTÍ DOKUMENTACE
- NA STAVBĚ JE NUTNO VŽDY PRACOVAT S NEJAKTUALNĚJŠÍM REVIZEM VÝKRESŮ
- DOKUMENTACI JE NUTNO KOORDINOVAT S DOKUMENTACÍ JEDNOTLIVÝCH PROFESÍ
- PROSTUPY DO ROZMĚRU 200x200 mm BUDOU REALIZOVÁNY DLE VÝKRESŮ PŘÍSLUŠNÝCH PROFESÍ. VŠEOBNNY PROFESIE MUSÍ BYT ZKOORDINOVÁNY A PROVEDENY DLE JEDNOTLIVÝCH PD PROFESÍ
- NAD PROSTUPY 400 mm A VÍCE VE ZDĚNÝCH KONSTRUKCÍCH, BUDOU PROVEDENY PŘEKLADY ZE DVOU PROFILŮ L 50/50
- PŘED BETONÁŽÍ JE NUTNĚ OSADIT OCHRANÍČKY A SYSTÉMOVÉ PRVKY
- PŘÍZDÍVKY NA TOALETÁCH A V MÍSTNOSTI ÚKLIDU, POKUD NENÍ NA VÝKRESE UVEDENO JINAK, BUDOU PROVEDENY Z POUZE OD VÝŠKY 1200 mm
- OSTATNÍ PŘÍZDÍVKY BUDOU VYZDĚNÝ POUZE 100mm NAD PODHLED TJ. DO VÝŠKY 2,6m
- VŠEOBNNY SVISLE A VODOROVNĚ KONSTRUKCE MUSÍ SPLŇOVAT MINIMÁLNÍ POŽÁRNÍ ODOLNOST DANOU ČÁSTÍ PBR
- VĚŠKERÉ PROSTUPY PŘES POŽÁRNĚ DĚLICI KONSTRUKCE BUDOU UTEŠNĚNY POŽÁRNÍMI UCFAVKAMI S MINIMÁLNÍ ODOLNOSTÍ DLE PBR
- REVIZNÍ DÍVRKA INSTALAČNÍCH SÁCHET MUSÍ SPLŇOVAT MINIMÁLNÍ POŽÁRNÍ ODOLNOST UDANOU V PROJEKTU PBR
- VĚŠKERÉ ROZMĚRY JE NUTNO OVĚŘIT NA STAVBĚ
- PODSYP POD OBJEKTEM JE PRO ZJEDNODUŠENÍ UVAŽOVÁN JAKO ROSTLÝ TERÉN, ROZSAH VIZ STÁVAJÍCÍ STAV
- MOBILIÁR, PODHLEDY, SPÁROREŽY APOD. VIZ SAMOSTATNĚ ARCHITEKTONICKÉ VÝKRESY
- HYDRANTY VIZ ZTI
- PRACOVNÍ NÁBYTEK APOD. VIZ STROJNÍ ČÁST
- TECHNOLÓGICKÉ VYBAVENÍ VIZ STROJNÍ ČÁST
- ROZSAH PRACÍ A SKUTEČNÁ KONSTRUKCE BUDOU UPŘESNĚNY BĚHEM REALIZACE

ZKRATKY:
S.H. = SPODNÍ HRANA
H.H. = HORNÍ HRANA
P.S. = POD STŘOP

NAPŘ.: H.H.=50 P.S. => HORNÍ HRANA OTVORU 50 mm POD STŘOPEM



±0,000 = 388,80 Bpv

Změna:	Název změny:	Datum:	Provedl:	Podpis:
Investor:		Kontaktní adresa:		
SZDC SPRÁVA ŽELEZNIČNÍ DOPRAVNÍ CESTY, s. o. sidlem: Dílažďná 1003/7 Praha 1, 186 00 Nové Město		SŽDC s.o. Stavební správa západ Sokolovská 278 / 1955 190 00 Praha 9		

METROPROJEKT Praha a.s. nám. I. P. Pavlova 1786/2 generální ředitel: Ing. David Krása tel.: +420 296 154 105 www.metroprojekt.cz info@metroprojekt.cz	METROPROJEKT	Suprava číslo:
---	---------------------	----------------

Hlavní inženýr projektu: Podpis: Ing. arch. Hana Vermachová Tel.: +420 296 154 303 Stupeň: P	Název a účel díla: Rekonstrukce objektů pro přemístění HZS Č. Budějovice a provozní budova SŽDC PROJEKT
--	---

Zpracovatelský úřad: S 52 tel.: +420 296 154 330 Vedoucí úřadu: Roman DUŠEK	Název části díla: STAVEBNÍ ČÁST SO 02 DÍLNÝ HZS Architektonické a stavební řešení	E E.2 E.2.1
---	---	-------------

Odpovědný projektant: Ing. Vítězslav HANSL Výpracoval: Ing. Vítězslav Hansl Stav: V20/2039 Počet listů: 14 x A4 Měřítko: 1:50	Název dokumentu: SO 02 - PŘÍČNÉ ŘEZY NOVÝ STAV Změna: - Číslo příl.: 023
---	--

ICD :	17	7269	002	05	02	01
-------	----	------	-----	----	----	----